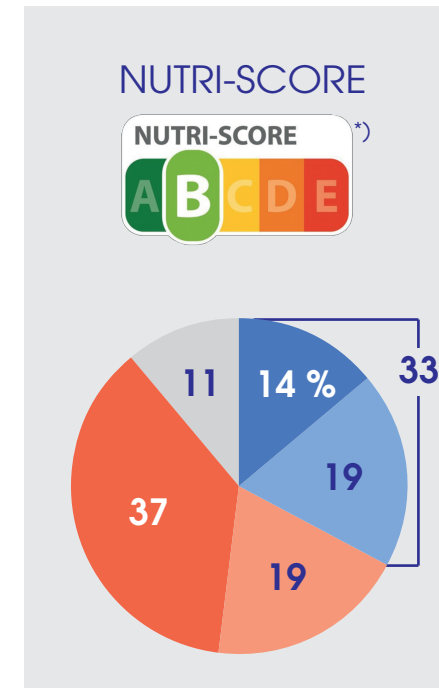
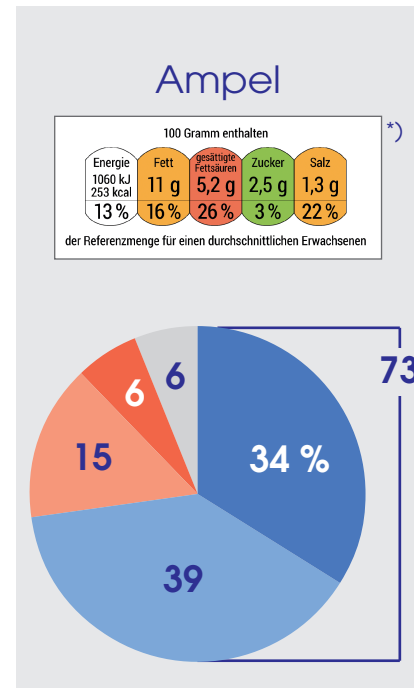
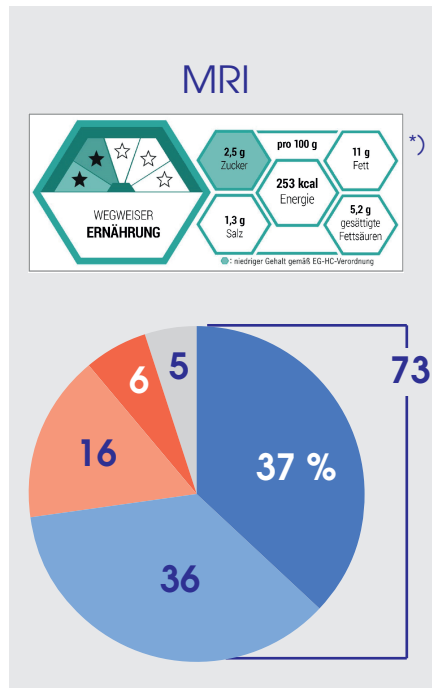
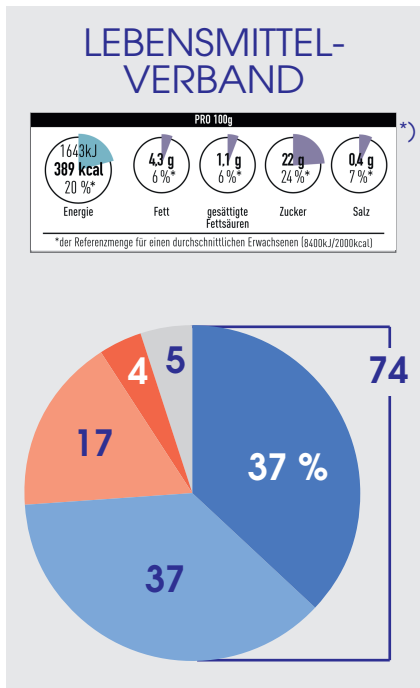


Verständlichkeit der getesteten Kennzeichnungsmodelle

Frage: "Wie verständlich finden Sie diese Kennzeichnung ganz generell?"

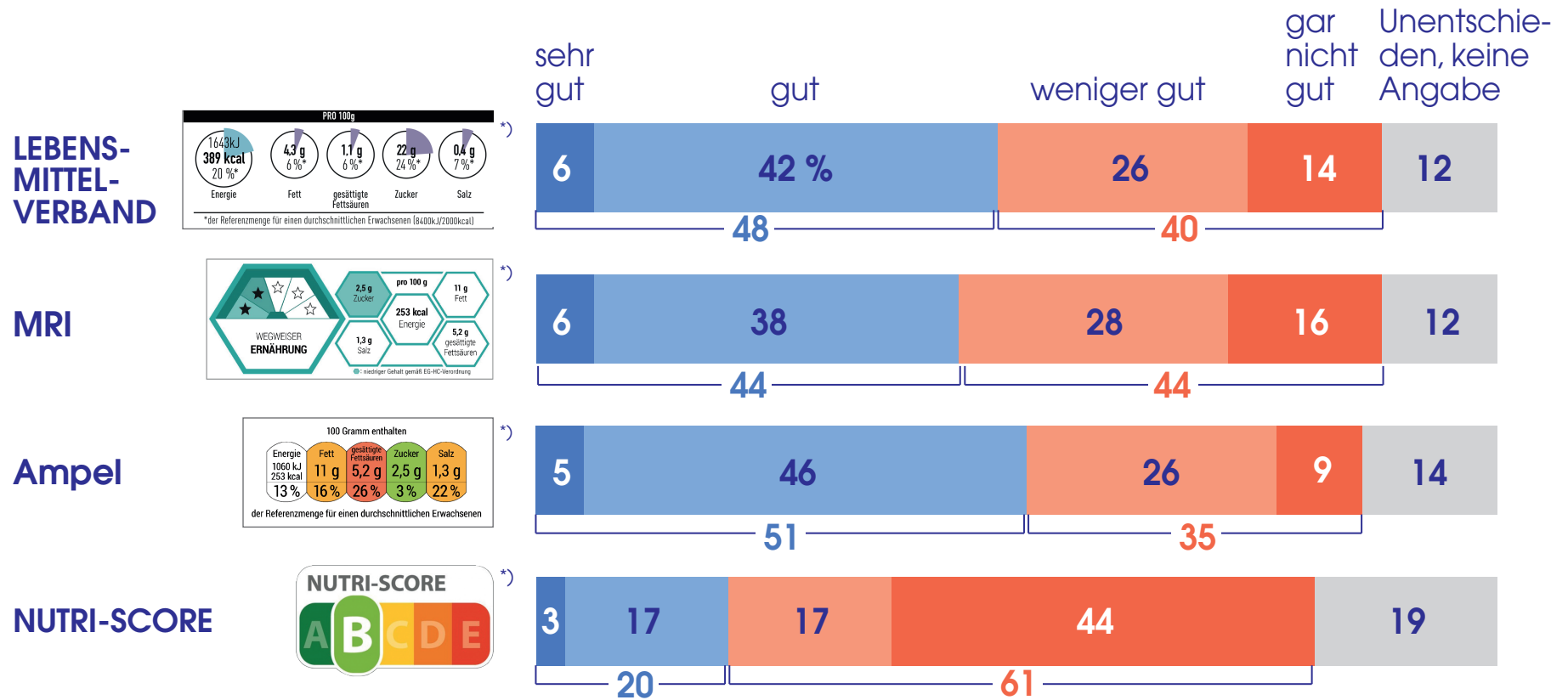


Gut verständlich
 Einigermaßen verständlich
 Eher unverständlich
 Völlig unverständlich
 Unentschieden, keine Angabe

*) Beispiel (jeweils eine der getesteten Bewertungen)

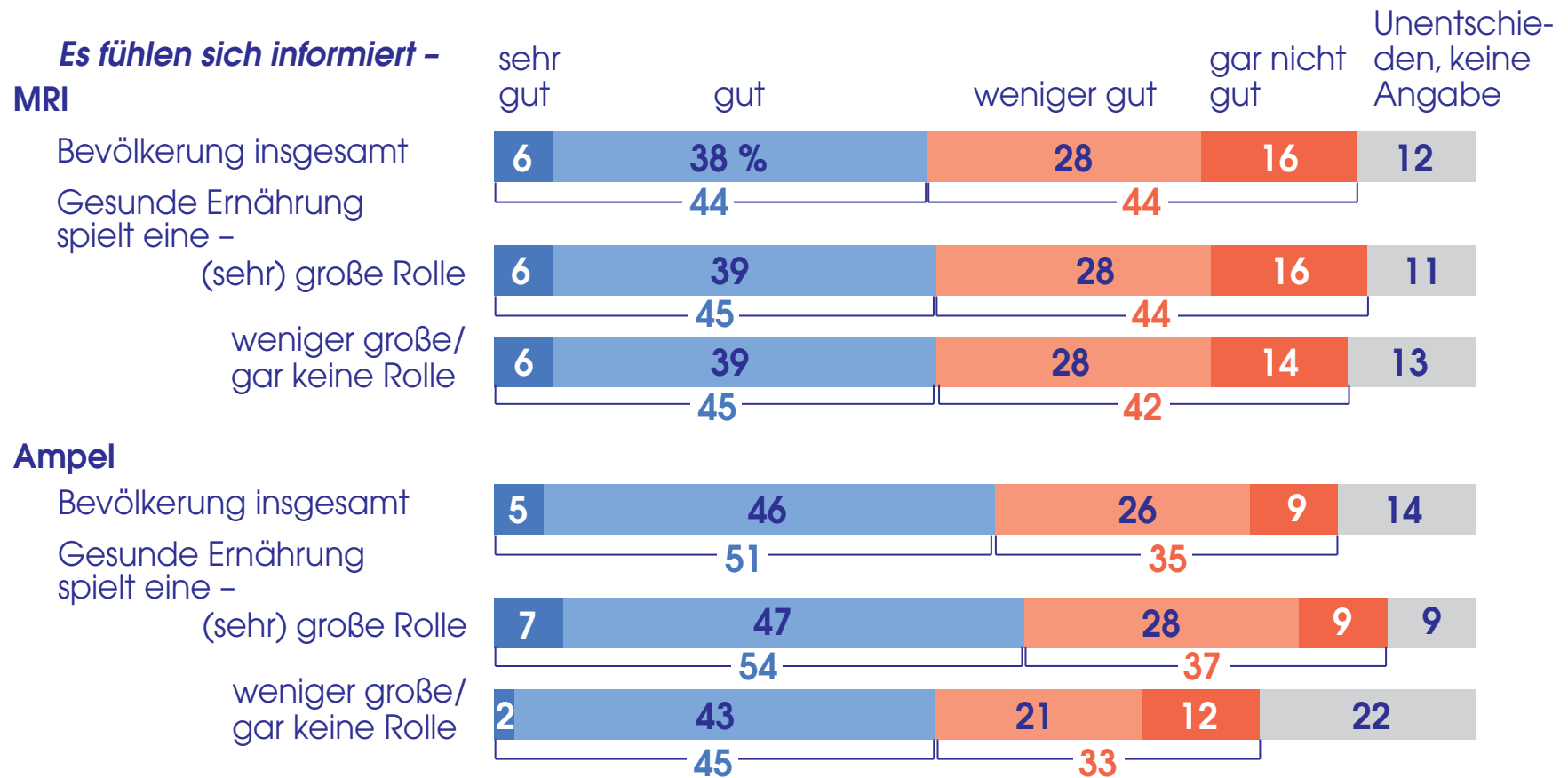
Die Informationsleistung der Ampel und des Labels vom LEBENSMITTELVERBAND überzeugen rund die Hälfte der Bevölkerung – NUTRI-SCORE kommt nicht an

Es fühlen sich durch die jeweilige Kennzeichnung über das abgebildete Produkt informiert –



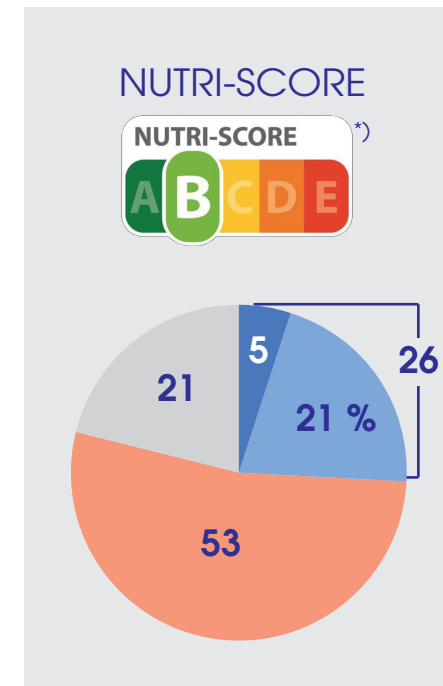
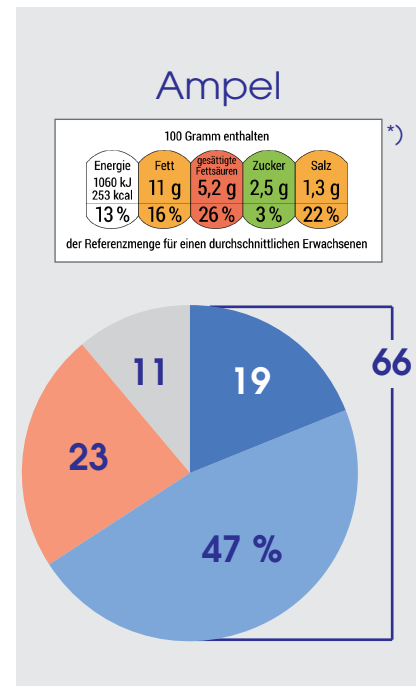
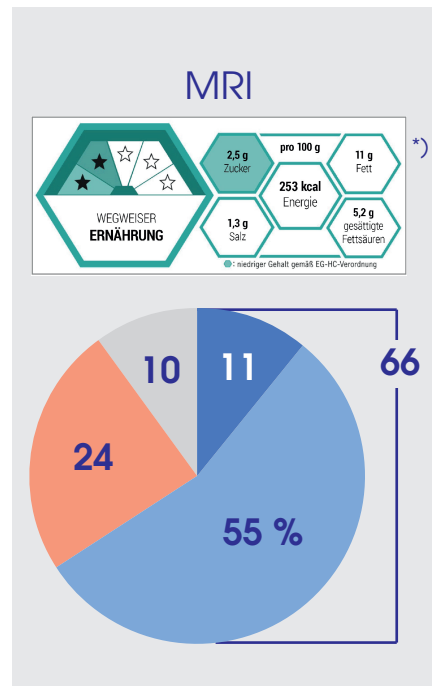
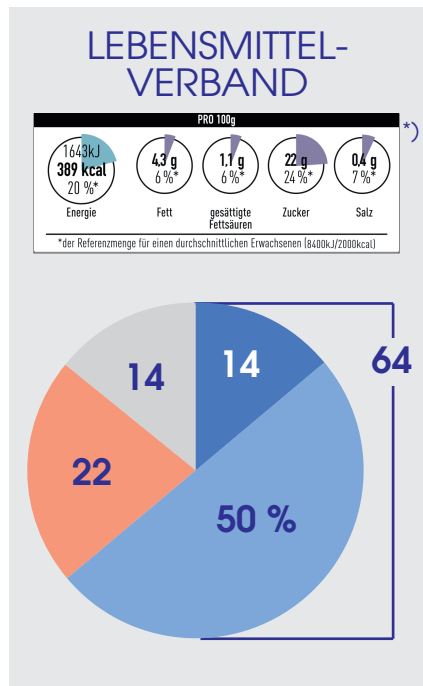
Die Informationsleistung der Ampel und der Kennzeichnung des Max Rubner-Instituts im Vergleich

Frage: "Wie gut fühlen Sie sich als Verbraucher durch diese Kennzeichnung hier über das abgebildete Produkt informiert?"



Nachvollziehbarkeit der Labels: NUTRI-SCORE fällt durch

Frage: "Finden Sie es als Verbraucher alles in allem nachvollziehbar, welche Eigenschaften des Produktes in diese Kennzeichnung mit einfließen, welche Produkteigenschaften dabei berücksichtigt werden, oder finden Sie das nur teilweise oder gar nicht nachvollziehbar?"



■ Alles in allem nachvollziehbar

■ Nur teilweise nachvollziehbar

■ Gar nicht nachvollziehbar

■ Unentschieden, weiß nicht

*) Beispiel (jeweils eine der getesteten Bewertungen)

Basis: Bundesrepublik Deutschland, Bevölkerung ab 16 Jahre

Quelle: Allensbacher Archiv, IfD-Umfragen 12007 und 12008 (August und September 2019)